

For the Future, We build together

(주)후시파트너스

후시파트너스 소개 및 탄소중립 기업 맞춤형 One-Stop 솔루션 안내

Get Started →

제안 일자

2026년 03월 26일

제안사

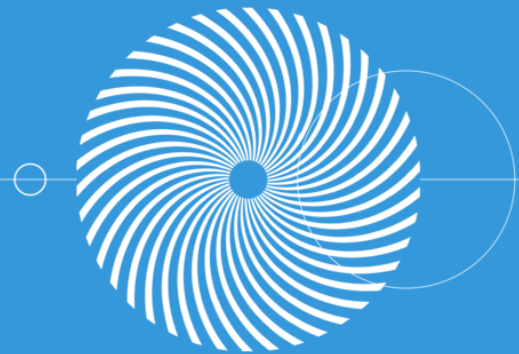
주식회사 후시파트너스



Contact us for any questions →
HOOXI

지구를 숨쉬게 하는 기후 파트너십

후시파트너스는 국내 대표 탄소중립 솔루션 전문기업으로 기업과 공공기관의 탄소 배출량 측정, 감축 전략 수립, 배출권 확보 및 거래 등 ESG 탄소경영 목표 달성을 위한 넷제로 통합 서비스를 제공합니다.



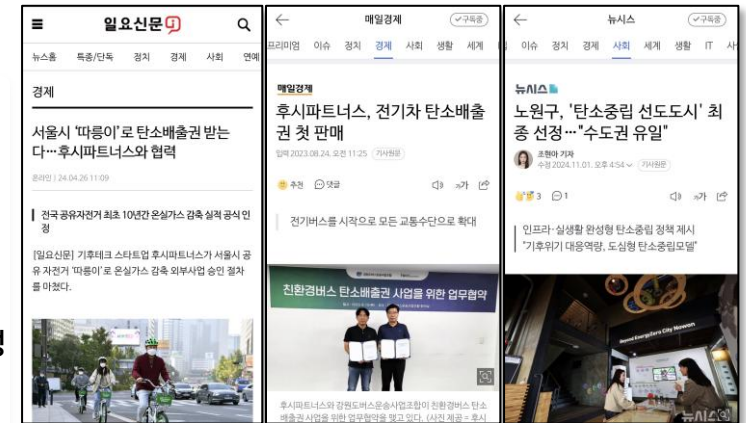
후시파트너스 소개

국내 대표 탄소중립·기후규제 솔루션 전문기업



🏆 주요 레퍼런스

- ✔️ 기후규제 대응 국내 주요기업 공급망 PCF 산정 및 감축사업 발굴
- ✔️ 방법론 승인 국내 최초 수송분야 프로그램 감축사업 승인
- ✔️ 공공부문 사업 스마트도시 조성사업, 탄소중립 선도도시사업 선정
- ✔️ 미래배출권 2025년 판매 실적(25.10기준) 22억원



플랫폼 기반 탄소배출권 발굴 및 거래 활성화로 시장 선점



규제시장(CCM*)과 자발적시장(VCM**) 중 K-ETS 규제시장 중심으로 사업 중



규제시장(K-ETS) 중심으로 자리 잡고 및 영역 확대 중



*CCM: Compliance Carbon Market
 **VCM: Voluntary Carbon Market
 ***NDC: Nationally Determined Contributions

☞ 규제시장 (CCM)

규제에 의해 강제된, 법적으로 의무화된 탄소 시장

①국제협약(UNFCCC) → ②국가감축목표(NDC***) → ③ 기업 허용총량



- ☞ 법적으로 의무화된 참여
- 🏢 사례: **한국 K-ETS**, EU ETS, 캘리포니아 Cap&Trade, 미동부 RGGI
- ⚠ 미 준수 시 **과태료 부과: 예) K-ETS는 초과 배출량 x 시세 x 3배수 징수**

🌱 자발적시장 (VCM)

기업의 자발적 감축 및 상쇄를 위한 민간 주도의 탄소 시장

기업별 Net Zero 및 RE100 전환 캠페인 달성 등의 목표 달성에 활용



- 🌱 자발적 참여
- 🌳 조림/재조림, 쿡 스토브, 재생에너지 등 다양한 사업 유형
- 🌍 민간기관의 검증 기준 적용 (Verra, Gold Standard, 대한상의 등)

Hooxi's One-Chain Carbon Model

탄소 리스크 관리 솔루션 제공 ~ 탄소 리스크 대응 상품 유통

발굴 단계 (탄소 리스크 관리 솔루션 제공)



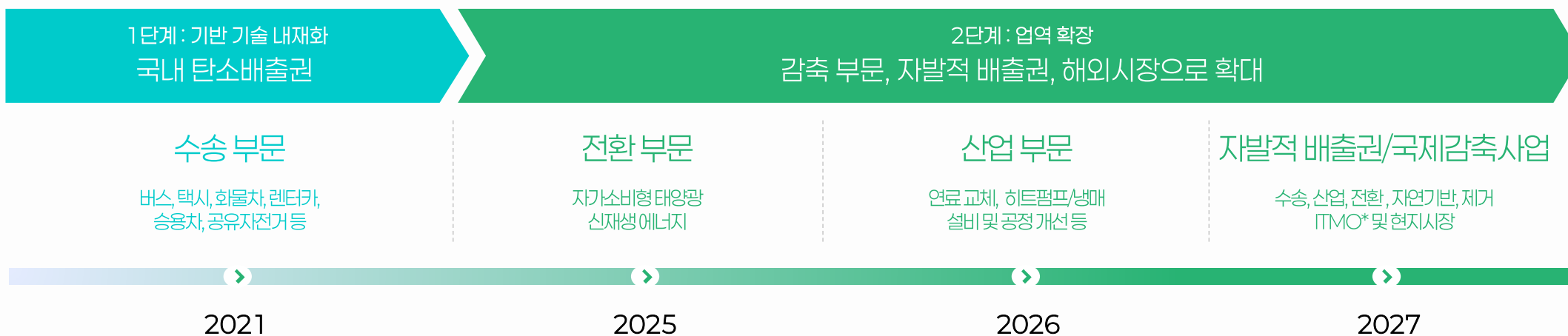
판매 단계 (탄소 리스크 대응 상품 유통)



- 구축비 (Construction Cost)
- 용역/자문 수수료 (Service/Consulting Fee)
- 성공 보수 (Success Bonus)

국내 수송부문 선점 후 인접한 전환 및 산업부문, 자발적 및 해외로 사업영역 확대

‘홈구장’ 확보 후 인접 감축영역으로 지속적인 사업 확대 → 수익성, 규모 및 리스크 관리의 최적 조합



국내 규제시장 우선 → 규제적 확실성, 확정적 수요 및 제도내 가격 발견 → 탄소배출권 및 카본 플랫폼 사업으로 재무적 안정성 및 성장성 선 확보

해외, 자발적 시장은 차선 → 제도적 불확실성, 그린워싱/Quality 논란 완화 후 중장기적 확장성 확보

오비맥주 공급망 배출량 측정·감축 관리 사업

오비맥주 × 후시파트너스 공동으로 협력사 감축 실행 전략 및 심화컨설팅 추진, 공급망 전반의 2040 탄소중립 로드맵 실현 기반 확보

가치사슬 ESG 성과 → 발주 연계 감축 압박(채찍) 外, KOC 수익 및 정부지원 바우처 사업과 연계한 감축 인센티브 제도화(당근)

오비맥주 "협력사 탄소 감축도 돕는다"

19일 19일 서울 강남구 삼성동 코엑스에서 열린 '2024 오비맥주 협력사 탄소중립 워크숍' 참가자들이 단체 사진을 찍고 있다. (사진=오비맥주/그린포스트코리아)



오비맥주가 19일 서울 강남구 삼성동 코엑스에서 21개 협력사와 지속가능성(탄소중립) 수련회(워크숍)를 열고 탄소 감축 이행안(로드맵)을 공유했다. 20일 오비맥주에 따르면, 지난해까지 매년 열었던 '동반성장 다짐대회'의 이름을 올해부터 '협력사 지속가능성 워크숍'으로 바꿨다.

이번 수련회는 포장재·원재료·물류·설비 분야 협력사뿐 아니라 오비맥주 구매팀·한국생산 운영과 설비투자팀·양조와 품질보증팀 이천·청주·광주 생산공장 임직원들도 참가했다. 친환경 측면에서 협력사의 지속가능성을 높이기 위해서였다.

수련회에선 협력사별 탄소 감축 이행안 발표와 함께 탄소 감축 관련 정책·기술 교육이 실시됐다. 동원시스템즈, 사조씨피케이(CPK), 한일제관 등이 탄소중립 현황과 목표, 탄소 감축 방안과 계획을 알렸다. 교육은 탄소회계 소프트웨어(SaaS) 기업 후시파트너스의 '탄소감축 및 공급망 지속가능성 정책'과 회계법인 삼일피더블유씨(PwC)의 '기후변화 동향 및 탄소중립 추진 필요성'을 마련했다.

- 1 OB맥주 가치사슬 상류/하류 협력사 PCF 산정 및 감축 유도 (정액제 형식의 플랫폼 구독)
- 2 가치사슬 내 협력사 탄소 감축활동 투자관리 및 감축 크레딧 수익화 (추가 수익원을 통한 감축비용 상쇄)
- 3 동종 산업 내 가치사슬 탄소중립 실현 선도기업으로서의 대내외 브랜딩 가치 제고 (산업군 내 시장선도 기업 위치 선점)

오비맥주 공급망 배출량 측정·감축 관리 사업

오비맥주 × 후시파트너스 공동으로 협력사 감축 실행 전략 및 심화컨설팅 추진, 공급망 전반의 2040 탄소중립 로드맵 실현 기반 확보

업종별 감축 전략 실무 교육 및 **패키징·원재료 등 업종 특화 최적 감축 전략 제시**,
오비맥주 사례 → 국내 식음료 산업 최초 수준의 체계적 공급망 감축 모델로 주목



오비맥주, 후시파트너스와 협력사 대상 온실가스 감축 로드맵 워크숍

이형진 기자

2025.08.25 오전 11:26

협력사 Scope3 측정·감축 전략 컨설팅 본격 추진



(오비맥주 제공)



(서울=뉴스1) 이형진 기자 = 오비맥주가 탄소배출권 기반 시탄소 플랫폼 기업 후시파트너스와 함께 '오비맥주 협력사 온실가스 감축 로드맵 워크숍'을 성공적으로 마무리했다고 25일 밝혔다.

오비맥주 지속가능경영팀과 후시파트너스가 공동 주관으로 지난 19일 열린 이번 워크숍은 공급망(Scope3) 탄소 배출량 관리에 대한 오비맥주와 협력사들의 공동 대응 역할을 강화하는 것을 목표로 개최됐으며, 포장재·원재료 등 주요 협력사 7개사가 참여했다.

후시파트너스는 2023년 오비맥주가 혁신 스타트업을 지원하는 '오픈이노베이션'에서 선정된 기업으로, 이후 오비맥주 협력사의 탄소 배출량을 계산 및 검증하고, 협력사들의 탄소 배출량 감축 로드맵 설계를 꾸준히 지원하고 있다.

이번 워크숍을 통해 양사는 협력사를 대상으로 국제 탄소 규제 동향과 대응 필요성, 업종별 감축 전략, 배출량 산정 및 감축 시나리오 수립 등 실무 중심의 교육과 실습을 진행했다. 협력사들은 공통 템플릿을 기반으로 한 워크시트를 활용해 자사 맞춤형 감축 로드맵을 직접 작성하며 체계적으로 경험했다.

또한, 기업 맞춤형 컨설팅으로 협력사 배출량(Scope1,2) 측정과 Scope3 관리 기반을 마련했다. 특히 업종별 패키징 및 원재료 계열 협력사에 최적화된 감축 전략을 제시해 공급망 전체의 탄소감축 역량을 강화하는 토대를 구축했다.

향후 워크숍 참여 협력사들은 교육 내용을 토대로 오는 9월까지 자체 온실가스 감축 로드맵을 마련해 제출할 예정이다. 오비맥주는 후시파트너스와 함께 제출된 로드맵을 검토한 뒤 협력사별 심화 컨설팅과 온실가스 감축 로드맵 실행 지원을 이어갈 계획이며, 이를 통해 공급망 전반의 2040탄소중립 로드맵 달성을 위한 실질적 기반을 구축하겠다는 방침이다.

공급망 중심의 실질적 탄소관리 역량 강화

- 글로벌 규제(CSRD·CSDDD·CBAM)에 맞춘 가치사슬 전체 탄소정보 요구를 협력사와 공유

업종·공정 특성에 맞춘 맞춤형 감축 전략 제시

- 패키징·원재료 등 오비맥주 업스트림 핵심 카테고리를 중심으로 에너지·연료·공정 구조를 반영한 산업별 감축 전략 제공

공통 템플릿 기반 실습 중심의 감축 로드맵 작성

- 후시파트너스가 제공한 표준 템플릿을 활용해 협력사가 직접 Baseline → 감축 시나리오 → 실행 계획을 도출

오비맥주-후시파트너스의 공동 검증 및 실행지원 체계 구축

- 협력사 제출 로드맵은 오비·후시가 정합성 검토·보완·심화 컨설팅까지 연계

SGC솔루션 K-ETS 규제대응 사업

ETS 규제대응 + 사전할당 시뮬레이션, 탄소배출권 조달 비용 급등 리스크 헷지 전략 수립 지원

내부감축 + 외부 KOC 상쇄배출권(5%) 활용 전략 수립, 탄소규제 → 비용이 아닌 기회로 전환·기후금융과 배출관리 서비스 고도화 지원



후시파트너스, SGC솔루션의 제4차 배출권 거래제 대응 협력

이재상 기자

2025.10.27 오후 02:46

유리제조산업의 배출권거래제 선제 대응 지원
산업별 맞춤형 탄소 관리 플랫폼 확산 추진



SGC솔루션 논산사업장 이미지 / SGC솔루션 제공



이번 프로젝트는 강화된 BM(기준배출계수) 기반 할당 지침과 산정계획·명세서·검증지침을 반영하여 SGC솔루션의 천안사업장, 논산사업장 등 주요 유리제조 사업장별 맞춤형 대응 전략을 수립하고, 통합 탄소배출 관리체계를 구축하는 것이 목표다.

후시파트너스는 실측 데이터 기반의 배출원 분석과 에너지 사용량(원 단위) 개선을 통해 4차 계획기간 사전할당 최적화 모델을 도출하고, 사업장 간 배출 특성을 통합 관리할 수 있는 체계를 마련 중이다.

또한 기업의 탄소비용 리스크를 선제적으로 관리할 수 있는 구조를 구축하는 것이 핵심으로 후시파트너스는 내부감축과 외부사업(KOC)을 병행하는 전략을 적용해 탄소배출권 비용의 급등 리스크를 완화하고, AI 기반 탄소플랫폼을 활용해 산정 및 검증 자동화를 추진하고 있다. 이를 통해 SGC솔루션은 감축 실적 확보부터, 검증, 보고, 배출권 수익화까지 관리할 수 있게 된다.

후시파트너스는 이번 프로젝트를 계기로 유리제조산업의 기후규제 및 배출권거래제 대응을 위한 산업별 표준모델을 구축하고, 향후 철강, 석유화학, 건축자재 등 에너지 다소비 업종으로 플랫폼 적용을 확대할 계획이다.

SGC솔루션 경영전략팀 임춘호 팀장은 "유리 제조공정은 에너지 사용 비중이 높고, 공정별 배출 특성이 다양해 ETS 대응의 정밀도가 무엇보다 중요하다"며 "후시파트너스의 지원을 통해 사업장별 데이터를 체계적으로 관리하고, 감축 실적 검증까지 연결되는 실질적인 관리체계를 구축할 수 있을 것으로 기대한다"고 말했다.

사전리스크 분석

- 배출원별 배출량 진단
- 측정기기 정도검사 주기 및 교체시기 점검
- 고배출 시설 파악 및 리스크 분석

규제 대응 전주기 지원

- 명세서, 산정계획서, 이행계획서 작성
- 검증대응부터 최종 제출까지 원스톱 지원

변동 규제 모니터링 & 맞춤 컨설팅

- 명세서, 산정계획서, 이행계획서 작성
- 기업별 영향 분석 및 최적 대응 전략 제공

배출권 거래 최적화 시나리오 제안

- KAU, KOC(상쇄) 가격 비교 기반 부족분 구매 전략 수립
- 미래 배출권 선도매입 거래 시나리오 제안



Sustainable Future Partner

규제 대응부터 탄소중립 실행까지, 기업 맞춤형 One-Stop 솔루션

후시파트너스 소개
Company Introduction

66

데이터 기반의 전략 수립과 실행력

단순한 행정 대행을 넘어,
기업의 온실가스 데이터를 자산화하고
리스크를 최소화하는 전략적 파트너입니다.



온실가스 진단
& MRV 시스템



배출권 거래 전략
(H-COM)



내부감측사업
등록 대행



정부지원사업
컨설팅

후시파트너스 통합 솔루션 6가지 영역

온실가스 진단 인벤토리 구축

- ✓ 사업장 배출원 전수 조사 및 맵핑
- ✓ Scope 1·2·3 배출량 산정 체계 수립
- ✓ 데이터 정합성 검증 및 내부심사 프로세스

감축 로드맵 에너지 효율화

- ✓ 2030/2050 중장기 탄소중립 목표 수립
- ✓ RE100 이행·PPA·자가발전 전략 설계
- ✓ 에너지 효율 개선 프로젝트 발굴 (ROI 분석)

배출권 전략 시장 모니터링

- ✓ 배출권 포트폴리오 최적화 및 헤지 전략
- ✓ 시장안정화조치(MSR) 및 변동성 대응
- ✓ KOC·외부사업 등록 및 크레딧 활용 방안

규제 컨설팅 통합 대응

- ✓ ETS·TMS·CBAM 규제 통합 리스크 관리
- ✓ 할당·명세서 검증·NGMS 시스템 대응 지원
- ✓ 배출권거래제 개정안 선제적 분석 및 대응

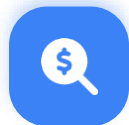
데이터·AI 플랫폼 구축

- ✓ 온실가스 활동데이터 자동 수집·산정 시스템
- ✓ 규제(ETS/CBAM) 리포팅 자동화 및 대시보드
- ✓ 의사결정 지원을 위한 배출량 예측 모델

교육·내재화 프로그램

- ✓ 임직원 온실가스·탄소중립 역량 강화 교육
- ✓ 실무 담당자 데이터 관리 심화 워크숍
- ✓ 표준 운영체계(SOP) 및 업무 매뉴얼 개발

후시파트너스 4대 핵심 지원 영역



온실가스 진단·MRV 시스템

데이터 정확성 99.9%

- ✓ 기업 맞춤형 인벤토리 구축 및 배출원 규명
- ✓ 명세서 작성 및 제3자 검증 완벽 대응
- ✓ 배출 활동 데이터 관리 시스템 고도화 지원



배출권 거래 전략 (H-COM)

수익률 최적화

- ✓ H-COM 모델 기반 최적 매매 타이밍 포착
- ✓ 이월·차입 한도 분석 및 유동성 관리
- ✓ 시장 가격 예측 리포트 및 리스크 헤징 제안



내부감축사업 등록 대행

정부 승인율 극대화

- ✓ 외부사업 및 내부감축 아이템 발굴 컨설팅
- ✓ 최적 방법론 선정 및 사업계획서(PDD) 작성
- ✓ 모니터링 보고서 작성 및 인증 실적(KOC) 발행



정부지원사업 컨설팅

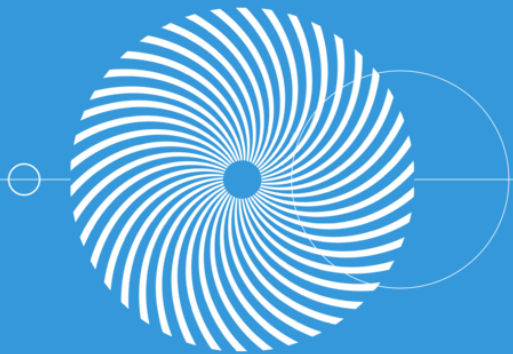
국비 확보 전문성

- ✓ 탄소중립 설비 지원사업 맞춤형 매칭
- ✓ 평가 지표 분석을 통한 합격률 높은 제안서 작성
- ✓ 사후 관리 및 성과 검증 원스톱 지원







Hooxi's ETS Carbon Cycle

후시파트너스가 독자 개발한 Hooxi's ETS Carbon Cycle 은 배출권거래제(ETS)와 연관된 데이터 분석을 출발점으로 ETS 전략을 설계하고, 주기별 배출권 운용과 리스크 복원까지 하나의 피드백 루프(Feedback Loop)로 연결하는 후시파트너스의 통합형 ETS 대응 프레임워크.



후시파트너스 ETS 규제대응 솔루션 개요

<p>STEP 01</p> 	<p>Data Analytics</p> <p>"데이터로 시작한다"</p>	<p>사업장별 배출활동자료, 에너지 사용량, 공정효율 등 데이터를 정밀하게 수집하고 분석하여 현재 상태를 진단합니다.</p> <ul style="list-style-type: none"> ✓ 활동자료 수집 & 데이터 분석 	<p>KEY OUTPUT</p> <p>배출 프로파일 원단위 개선 인사이트</p>
<p>STEP 02</p> 	<p>ETS Strategy Design</p> <p>"정책을 전략으로 바꾼다"</p>	<p>BM계수, 유상할당 비율, 상쇄 한도 등 4기 ETS 제도를 분석하여 최적의 대응 전략을 설계합니다.</p> <ul style="list-style-type: none"> ✓ 사업장별 최적 이행 시나리오 도출 	<p>KEY OUTPUT</p> <p>ETS 전략지도 (ETS Strategy Map)</p>
<p>STEP 03</p> 	<p>Allowance Optimization</p> <p>"배출권을 자산처럼 운용한다"</p>	<p>사전·추가할당 신청, 외부사업 인증(KOC), 그리고 시장 상황에 따른 배출권 거래(매매) 타이밍을 최적화합니다.</p> <ul style="list-style-type: none"> ✓ KOC/KAU 오프셋 포트폴리오 구성 	<p>KEY OUTPUT</p> <p>배출권 운용 시나리오 최적 거래 모델</p>
<p>STEP 04</p> 	<p>Risk & Restoration</p> <p>"리스크를 복원으로 전환한다"</p>	<p>감축률을 모니터링하여 할당취소를 예방하고, 내부 감축 실적을 인증받아 배출권을 복원하는 자동화 절차를 수행합니다.</p> <ul style="list-style-type: none"> ✓ 할당취소 및 과부족 시뮬레이션 	<p>KEY OUTPUT</p> <p>복원 리포트/ ROI 분석 복원가치 모델</p>

Total Carbon Cost(TCC) Framework

배출권 비용 대응을 넘어, 설비 투자와 공급망 리스크를 포괄하는 Total Cost of Ownership 접근

TCC EQUATION

ETS + Power + CAPEX + OPEX + Supply Chain

TCC (Total Carbon Cost)는 단순한 배출권 구매 비용이 아닙니다. 공장의 에너지 효율 투자, 전력 요금 상승, 그리고 고객사의 공급망 탄소 요구까지 모두 하나의 비용으로 환산하여 관리하는 프레임워크입니다.

Total Carbon Cost (TCC) Framework

"부분 최적화(배출권 최소화)가 아닌, 기업 전체의 재무적 리스크를 고려한 총원가 최적화 (Total Cost Optimization)를 통해 가장 경제적인 감축 시점과 방법을 결정합니다."

⚡ Key Drivers (규제 및 시장 압박)

53%
ETS 4기 하한 운영
(유상할당 리스크)

50%
발전 유상할당
단계적 확대

4~5만
톤당 배출권 가격
정상화 전망

Scope 3
RE100·PPA 및
LCA 요구 증대

⌚ Time Horizon Strategy

Short-term **비용 관리 최적화**
배출권 구매 시점 분산, 전력 피크 관리 및 데이터 정합성 확보

Mid-term **저탄소 설비 투자 (CAPEX)**
히트펌프·전기로 전환 등 감가상각과 배출권 비용 Trade-off 분석

Long-term **공급망 & 수출 리스크 대응**
CBAM, PCF 요구 등 고객사 기준 충족을 통한 경쟁력 확보

Total Carbon Cost(TCC) Framework

ETS 4기 및 NDC 2035 시나리오 하에서의 예상 비용 구조 및 구성 요소 분석

Estimated Cost Share

2030년 기준 예상 비용 비중



- ETS Allowance
- Power & Heat
- Low-Carbon CAPEX
- OPEX / Maint.
- Supply Chain
- Policy & Risk

KEY INSIGHT

배출권(ETS)과 전력 비용이 전체의 60%를 차지하며, 설비투자(CAPEX) 비중이 점차 증가하는 추세입니다.



35%

ETS Allowance Cost

배출권 매입 비용. 유상·BM 할당 확대 및 배출권 가격 상승(4~5만원/톤)에 따른 직접 비용 증가.



25%

Power & Heat Cost

전력 및 열 에너지 요금. 전기화에 따른 사용량 증가와 기후환경요금 상승 반영.



20%

Low-Carbon CAPEX

저탄소 설비 투자비. 히트펌프, 전기로 교체 등 감축 설비 도입에 따른 감가상각비.



10%

OPEX / Maintenance

운영 및 유지보수비. 신규 저탄소 설비 운영 비용 및 에너지 효율화 활동 비용.



8%

Supply Chain Premium

공급망 탄소 비용. 저탄소 원자재 조달 프리미엄 및 협력사 탄소 데이터 관리 비용.



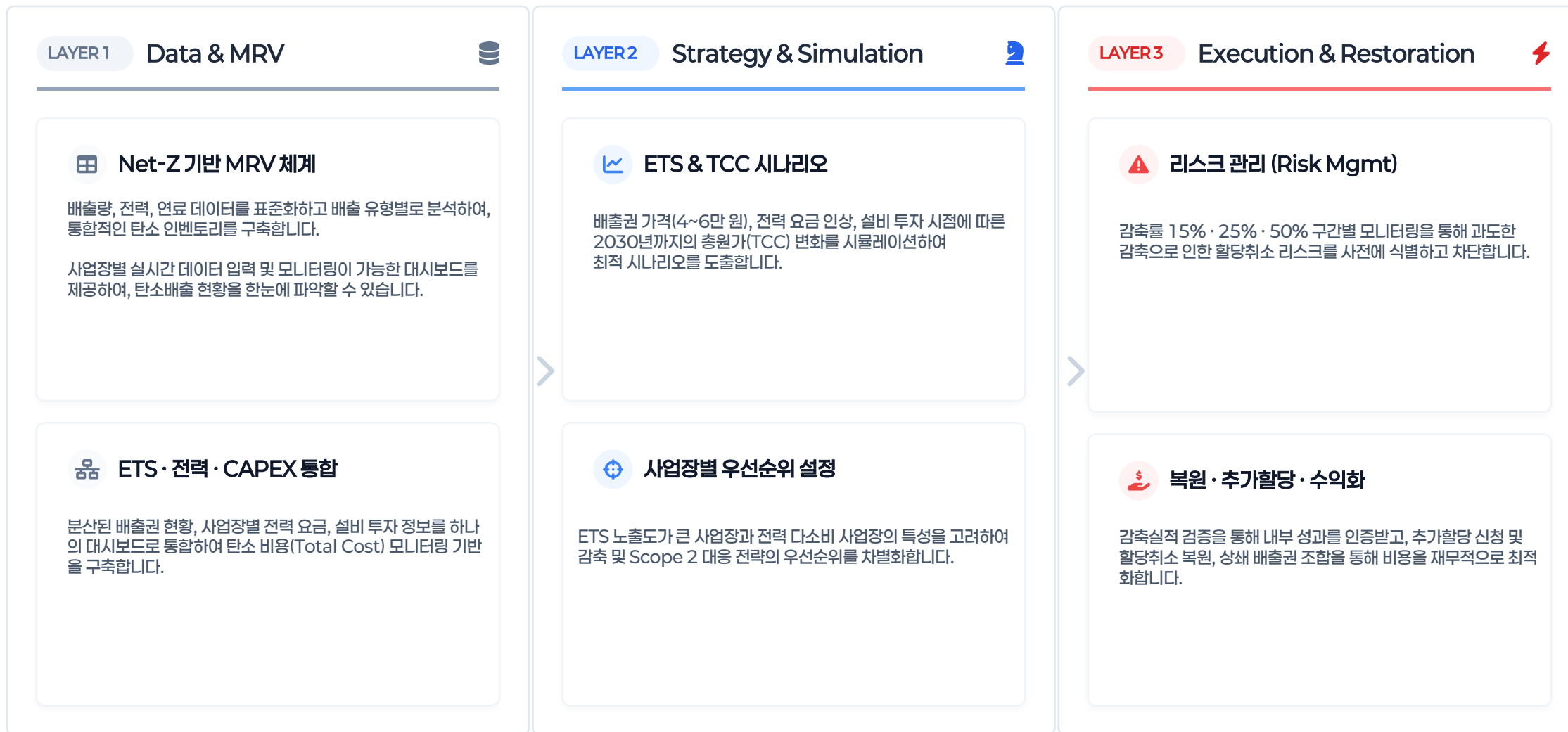
2%

Policy & Risk

NDC 상향, 할당취소 규정 강화 등 정책 변화로 인한 잠재적 손실 및 대외 ESG 평가 리스크.

Total Carbon Cost(TCC) Framework

TCC Management Stack - 데이터 통합부터 실행까지 3단계 계층 구조



ETS 규제대응 4가지 핵심 서비스

명세서 검증부터 상시 모니터링까지 완벽한 규제 대응 체계 구축

01 명세서(배출량 보고) 검증 대응

- 활동자료/증빙 정합성 점검 (누락·중복·단위·근거 확인)
- 배출원 분류·계수·산정 로직 적정성 검토
- 검증기관 질의(Q&A) 대응 자료 패키징 및 커뮤니케이션 지원

02 산정계획서/NGMS 작성·검증

- 조직경계/시설·설비/측정기기/모니터링 방법 정합성 점검
- 명세서와 연동되는 항목 오류 예방 및 시스템 입력 지원
- NGMS 시스템 데이터 정비 및 보완 조치

03 사전할당·이행 모니터링 리포트

- 할당량 대비 실배출 초과/여유 조기 탐지(Early Warning)
- 잔여/초과 대응 옵션(이월·차입·구매·상쇄) 의사결정 지원
- 경영진 보고용 자료 요약 (핵심 리스크/권고 액션)

04 Net-Z 기반 상시 MRV 운영 (Option)

- 활동자료·측정기기·이력관리 표준화 및 자동화
- 다사업장 통합 모니터링 및 실시간 대시보드 운영
- 데이터 기반 리스크 관리 체계 고도화

기업 상황과 필요에 따라 개별적으로 선택 가능한 맞춤형 서비스 모듈

ETS 규제대응 핵심 모듈

- M1** | 명세서 검증 대응 대행 

사업장·시설군 기준 데이터 정합성 점검 및 검증 대응(Q&A) 패키지 제공
- M2** | 산정계획서/NGMS 작성·검증 

시스템 입력 지원, 모니터링 계획 정합성 점검 및 보완 조치
- M3** | 사전할당·이행 모니터링 리포트 

월/분기 구독형 서비스, 할당량 대비 초과/여유 경보 및 요약 리포트
- M4** | 현장방문 / 인터뷰 

필요 시 전문가 현장 파견, 데이터 실사 및 증빙 자료 현장 확인

운영 고도화 및 지원사업 연계

- M5** | (옵션) Net-Z 세팅 및 운영 

초기 세팅 및 운영 구독을 통한 상시 MRV 체계화 및 통합 관리
- M6** | 탄소중립설비지원사업 신청 대행 

사업계획/증빙서류 취합, 신청서 작성, Q&A 대응 및 일정 관리
- M7** | 탄소중립설비 사후관리 지원 

사후관리 데이터 수집 체계 구성, 모니터링 자료 표준화 및 감축실적보고

[참고] K-ETS 연계: 할당·조달 전략 보드

유·무상 할당, 포지셔닝, 조달 채널의 통합 전략

유·무상 할당 타임라인 Annual Compliance Cycle

규제 준수 주기

- 배출량 예측 & 모니터링 (1~12월)
- 명세서 제출 & 제3자 검증 (익년 3월)
- 인증량 통보 & 이의신청 (익년 5월)
- 배출권 제출(정산) & 차기 이월 (익년 8월)

→ 핵심: 정산 시점(8월) 전 과부족 확정 및 조달 완료

포지셔닝 전략 Scenario Planning

과부족 대응 시나리오

순매수(Short) 리스크: 가격 급등, 물량 부족
→ 조기 매수, 장기 계약(Forward), 감축 투자

순매도(Long) 리스크: 가격 하락, 이월 제한
→ 분할 매도, Swap 거래, 차기 이월 최대화

중립(Neutral) 변동성 최소화 목표

→ 핵심: 내부 배출량 예측 정확도가 포지션의 승패 결정

조달 채널 믹스 Sourcing Channels

최적 포트폴리오 구성

장내 경매/거래(KRX): 투명한 가격, 유동성 제한
장외 거래(OTC): 대량 매매 용이, 상대방 리스크 존재
브로커(Agency): 시장 정보 획득, 수수료 발생
내부 감축(Reduction): 가장 확실한 수단, CapEx 필요
상쇄배출권(KOC): 외부사업 감축실적 전환 (최대 5%)

→ 핵심: 단일 채널 의존 탈피, 복합 채널 활용

이월/차입 & 빈티지 Banking & Borrowing

유연성 메커니즘 활용

이월(Banking): 잉여 배출권을 차기 이행연도로 넘김.
***매도량에 비례한 이월 제한 규정 주의 (순매도 시 이월 제한)**

차입(Borrowing): 차기 할당량을 당겨 씌 (최대 15% 내외).
미래 할당량 감소 리스크 고려 필요

빈티지(Vintage): 배출권의 생산 연도 관리 (KAU23, KAU24 등)

→ 핵심: 규제 샌드박스 내에서 유동성 확보 전략 수립

내부 탄소가격(ICP) Decision Trigger

투자의사결정 연계

시장 가격 변동에 대응하기 위해 사내에 가상의 탄소 가격을 설정하여 투자 심의에 반영합니다.

Shadow Price 활용 예시

ROI 분석 시 탄소비용(통상 3만원 가정)을 비용으로 계상
→ 고효율 설비 투자의 경제성 확보

→ 핵심: 감축 투자 vs 배출권 구매의 손익분기점 판단

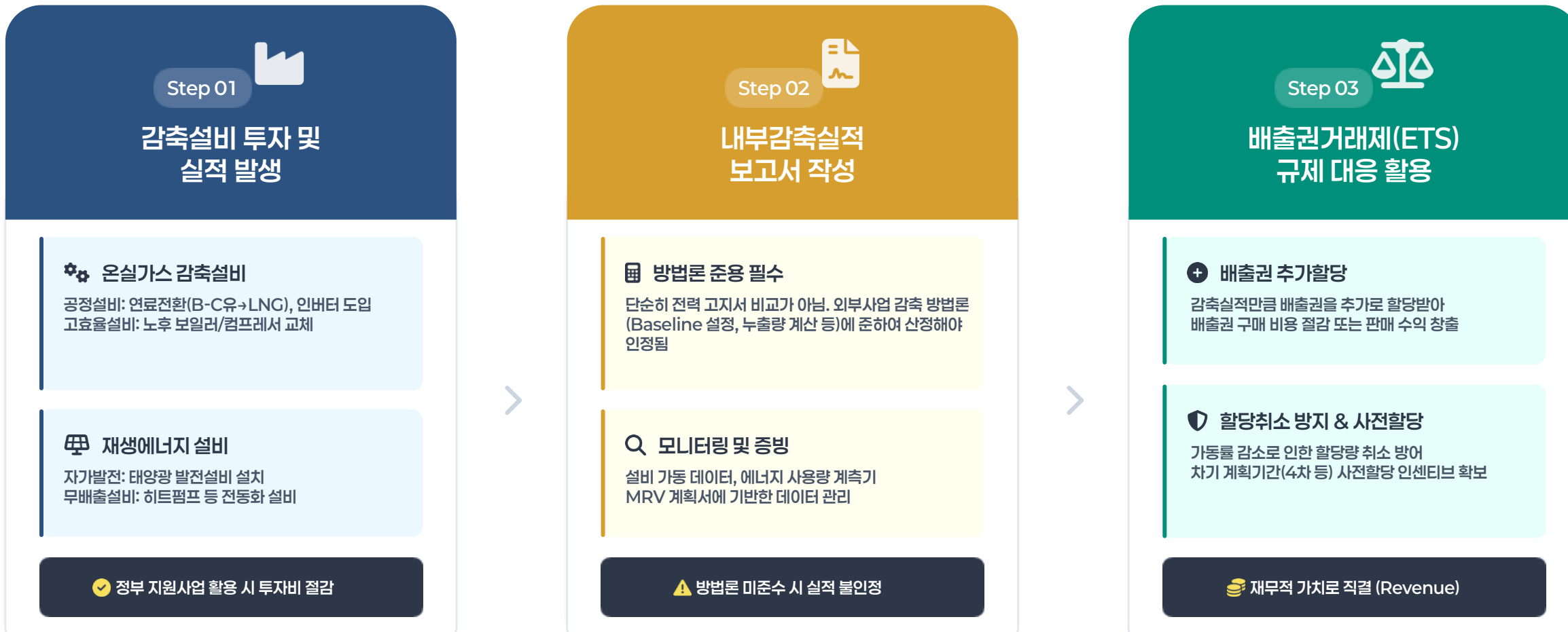
Strategic Insight

"K-ETS 대응은 단순 비용 처리가 아닌 금융 투자 전략입니다."

- ✓ 배출량 예측 오차 1%가 수억 원의 손실로 직결
- ✓ 구매팀(조달)과 환경안전팀(데이터)의 엮박자 방지 필수
- ✓ '동적 헤지(Dynamic Hedge)' 원칙 수립

[참고] 배출권거래제(ETS) 규제 內 감축실적 활용 전략

정부 지원 감축설비 투자는 단순 에너지 절감을 넘어, 배출권 규제 대응의 핵심 자산이 됩니다.



"감축설비를 도입하고도 '내부감축실적 보고서'를 작성하지 않아 혜택을 놓치는 경우가 많습니다. 설비 도입 시점부터 MRV 컨설팅을 통해 방법론을 적용하고 데이터를 축적해야 규제 혜택(돈)으로 돌아옵니다."

배출권테크의 후회없는 시작, 후시파트너스.

Contact Info.

담당자 탄소중립실 권유진 수석 팀장

이메일 yulia@hooxipartners.com

전화 02-2682-3662

주소 서울특별시 영등포구 의사당대로 83 오투타워 19층

홈페이지 <https://www.hooxipartners.com>